

XII Assemblea Soci AFeVA Emilia-Romagna
Bologna, 11 aprile 2026

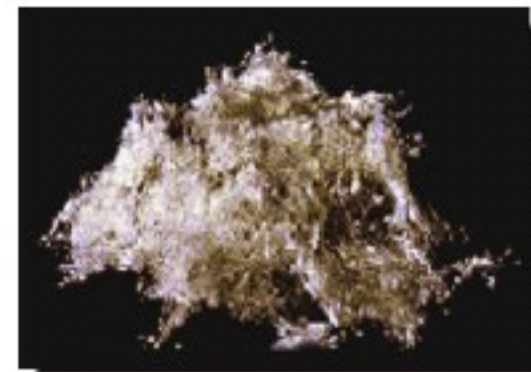
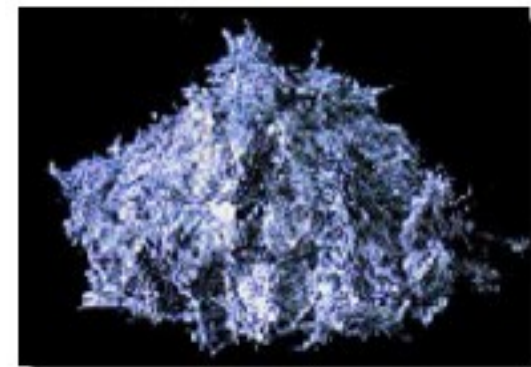
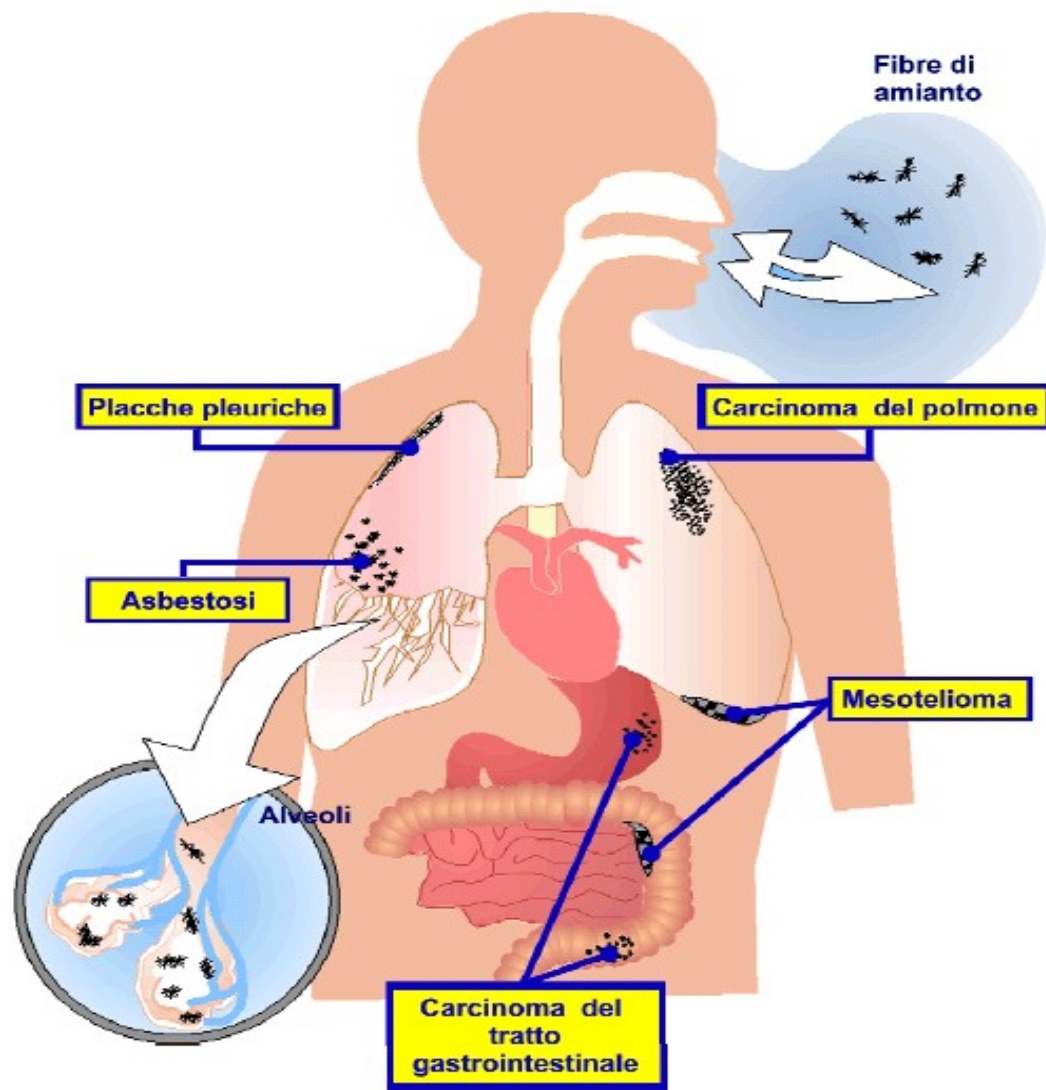
I dati del Registro Mesoteliomi 2025

Riccardo Perduri, Lucia Mangone, Cinzia Storchi

L'attività degli Ambulatori di Medicina del Lavoro (Ambulatori Amianto)

Riccardo Perduri

Registro Mesoteliomi Regione Emilia-Romagna c/o AUSL –IRCCS di Reggio Emilia



MESOTELIOMA MALIGNO

Background

Dati Italia, VIII Rapporto Nazionale Ed. 2024 (37.003 casi 1993-2021)

Neoplasia del **MESOTELIO**: pleura, peritoneo... tunica vaginale testicolo, pericardio

raro: TSD 4.3 maschi e 1.2 femmine x 100.000*

Negli **esposti ad amianto**: incidenza 100-1.000 volte superiore

Mesotelioma Pleura: 93.1% (peritoneo 6,4%, pericardio 0,2%, testicolo 0.3%)

Rapporto di genere M/F=2.6

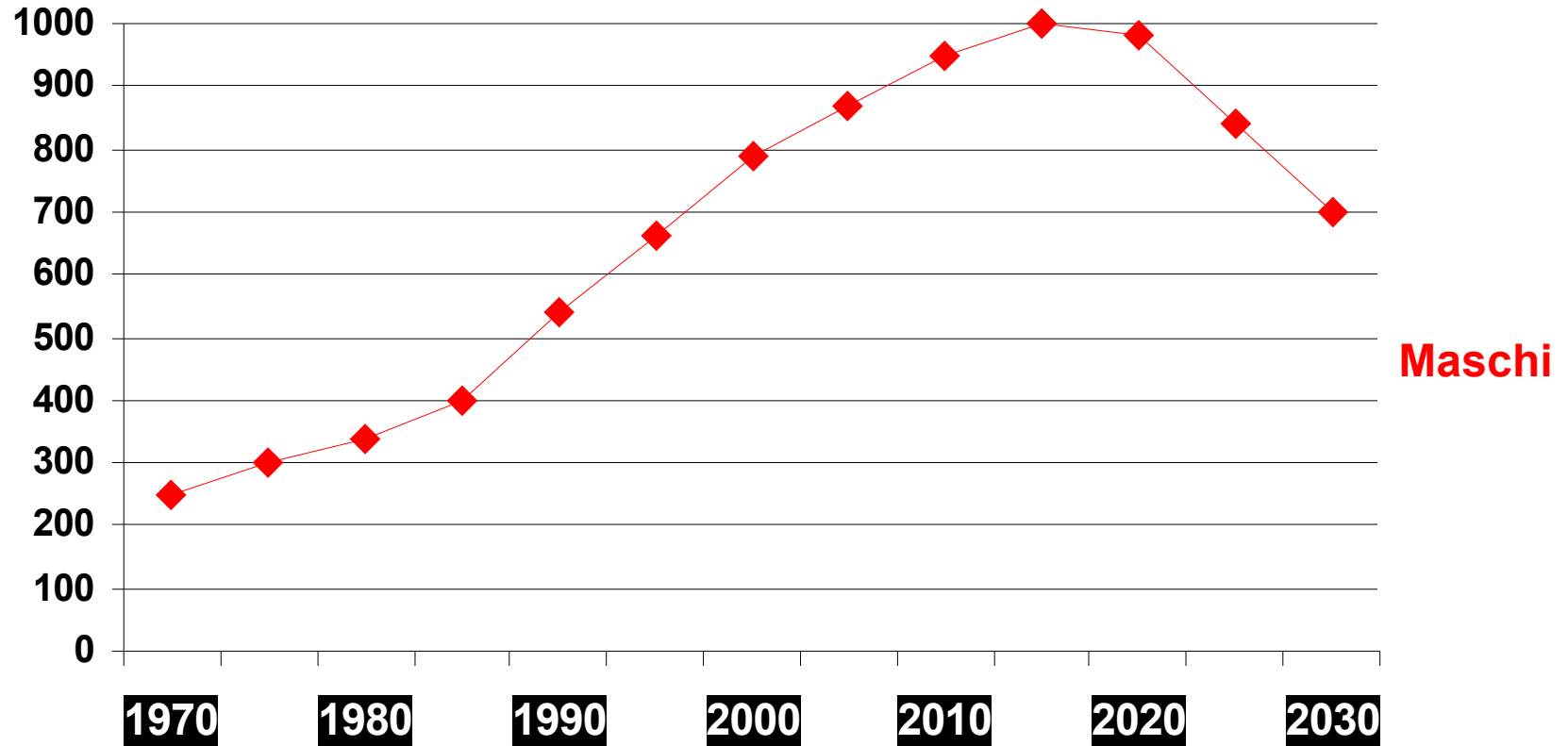
Mesotelioma

- Può insorgere anche per **esposizioni ad amianto modeste**
- Il MM si manifesta dopo oltre **40 anni** dall'esposizione ad amianto
- Amianto in Italia messo al bando nell'aprile del 1994 (cfr. L. 257/92)
- Per effetto del lungo tempo di latenza, allungamento vita media, miglioramento tecniche diagnostiche si continuano registrare casi.

MESOTELIOMA MALIGNO

Stima italiana

numero di decessi per anno mesotelioma pleurico



Peto J. *Br J Cancer*, 1999

MESOTELIOMA MALIGNO

Attività Registro Mesoteliomi

Incidenza dal 1996

- ❖ **Acquisizione/archiviazione** informazioni anagrafiche, cliniche, relative all'esposizione ad amianto
- ❖ **Classificazione diagnostica** dei casi
- ❖ **Definizione esposizione** ad amianto
- ❖ **Trasmissione** dati al **Registro Nazionale Mesoteliomi**



MESOTELIOMA MALIGNO

La distribuzione diagnostica

Incidenza dal 01/01/1996 (agg. 31/12/2025)

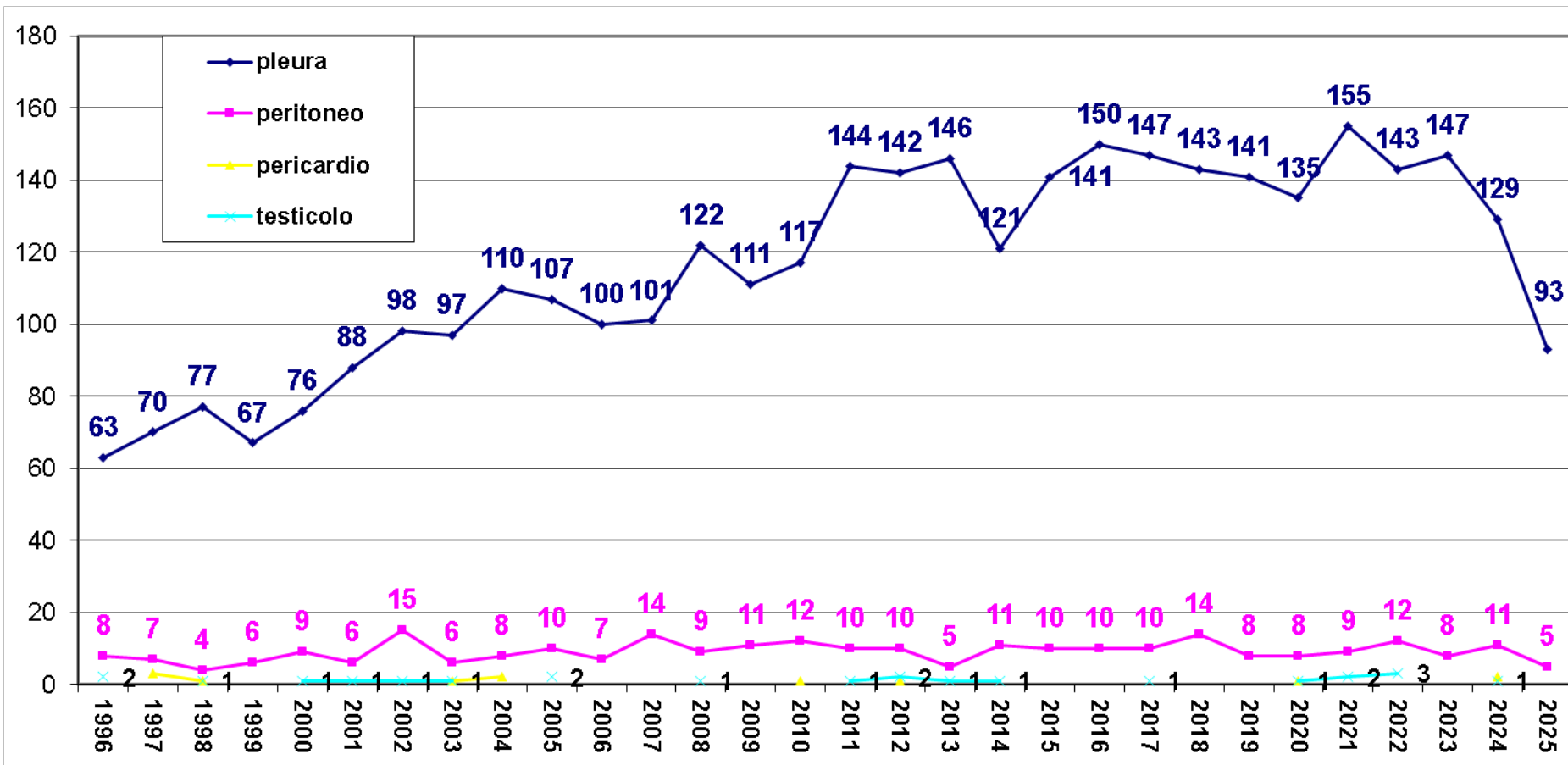
DIAGNOSI	Casi	%	Definizione
MM CERTO	3.249	85,8	Istologia presente, quadro morfo. caratteristico, IIC caratteristica/suggestiva/assente ± conferma diagnosi per immagini/diagnosi clinica di dimissione
MM PROBABILE	186	4,9	Istologia presente, q. morfo dubbio o citologia con quadro caratteristico + conferma diagnostica per immagini/diagnosi clinica di dimissione
MM POSSIBILE	354	9,3	Istologia/citologia assente, dati clinici e radiologici indicativi + diagnosi di dimissione CC di MM; DCO con dizione “mesotelioma”
Totale	3.789	100	

Casi ReM 3.789
Maschi 2.748
Femmine 1.041

conferme cito-istologiche 90.7%

MESOTELIOMA MALIGNO

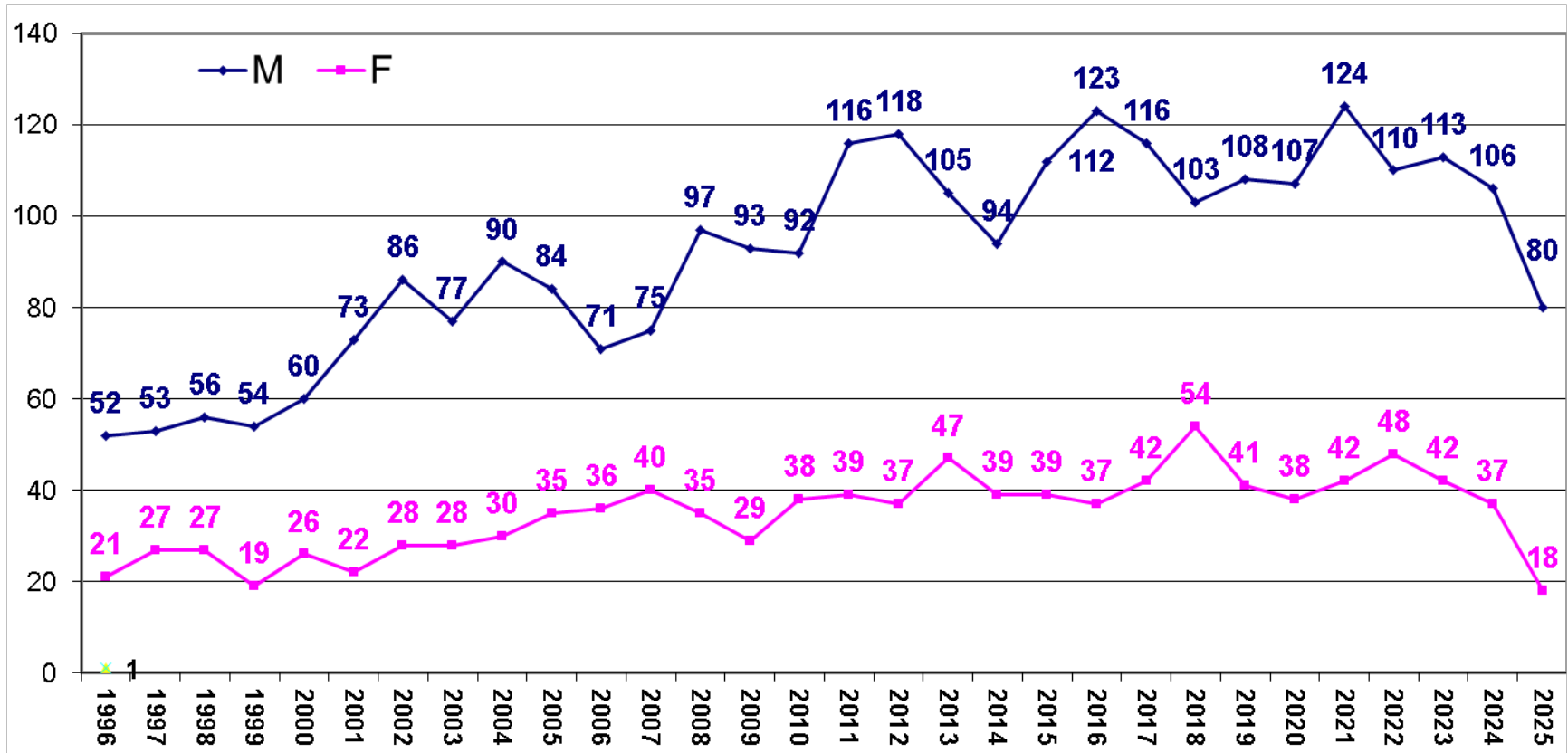
Casi per sede ed anno



Casi ReM 1996-2025 (n=3.789, M 2.748, F 1.041)

MESOTELIOMA MALIGNO

Casi per genere ed anno



Casi ReM 1996-2025 (n=3.789, M 2.748, F 1.041)

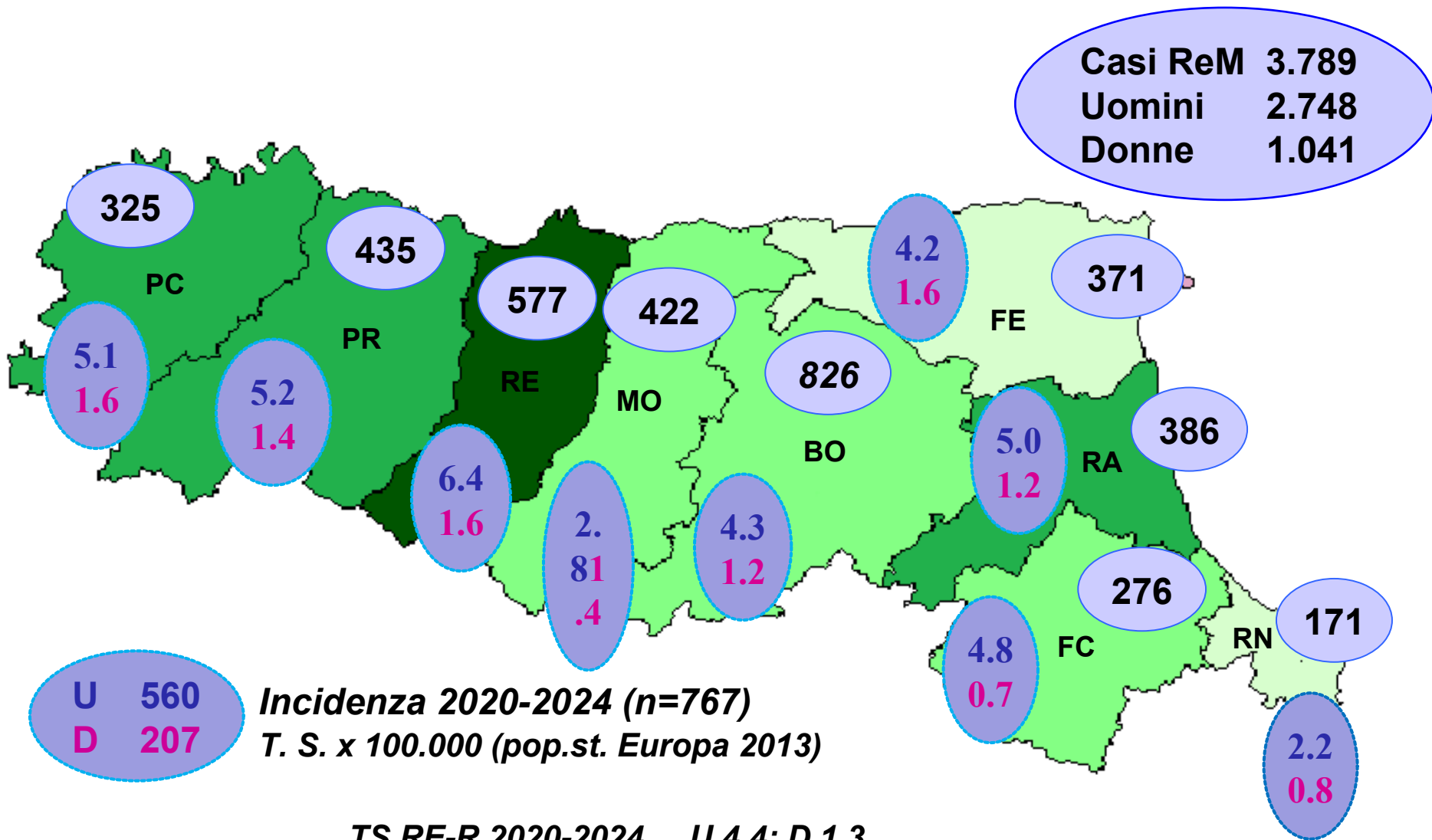
MESOTELIOMA MALIGNO

Casi per Provincia

Province	Tot.	%
<i>Piacenza</i>	325	8,6
<i>Parma</i>	435	11,5
<i>Reggio Emilia</i>	577	15,2
<i>Modena</i>	422	11,1
<i>Bologna</i>	826	21,8
<i>Ferrara</i>	371	9,8
<i>Ravenna</i>	386	10,2
<i>Forlì-Cesena</i>	276	7,3
<i>Rimini</i>	171	4,5
Totale	3.789	100,0

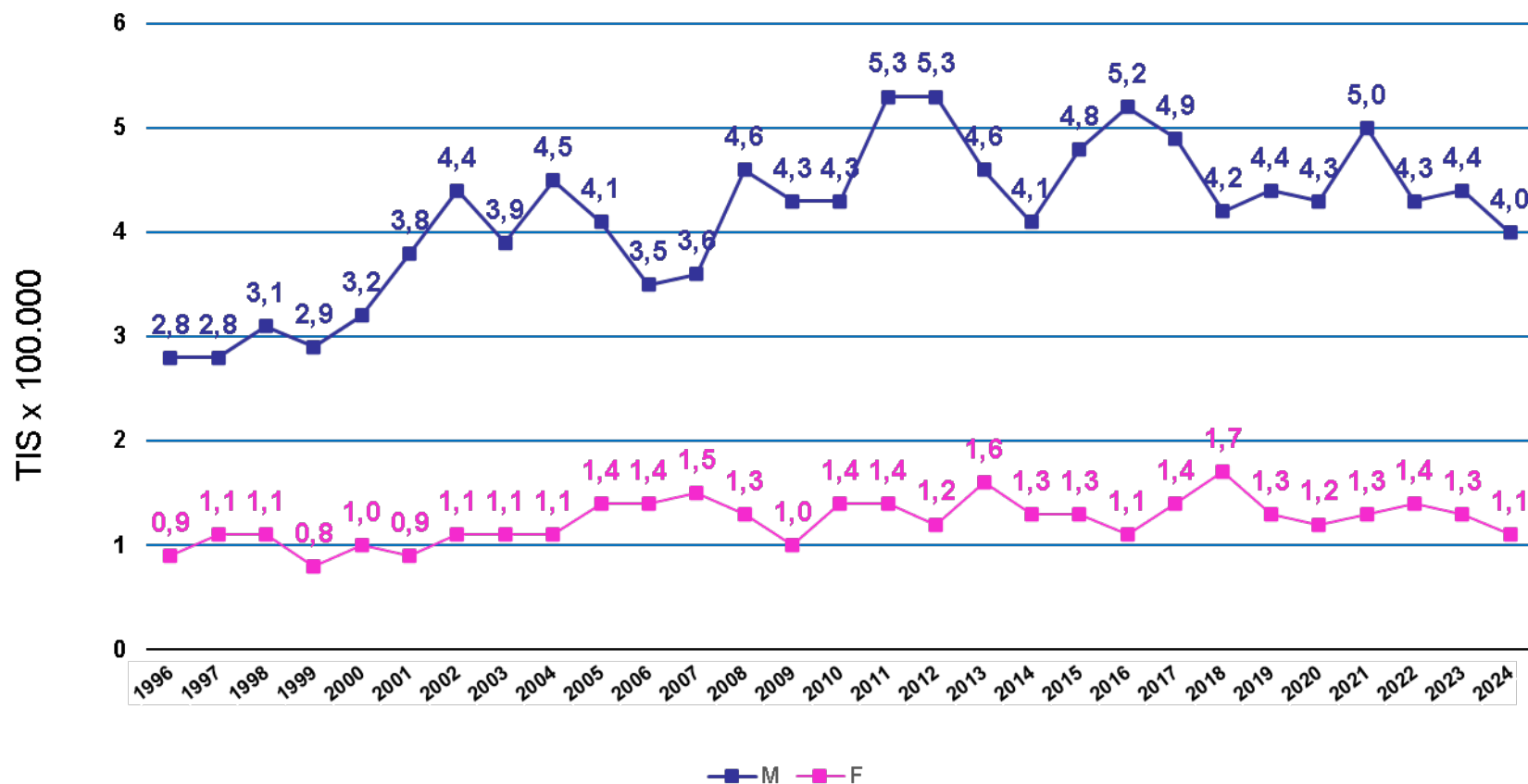
Incidenza dal 01/01/1996 (acc. 31/12/2025)

Distribuzione per residenza: casi incidenti 1996-2025



TS RE-R 2020-2024 U 4.4; D 1.3
 TS RE-R 2019: U 4.4; D 1.3
 TS Italia 2019: U 4.3; D 1.2

Andamento Tassi di incidenza per genere 1996-2024



Popolazione standard Europa 2013

MESOTELIOMA MALIGNO

Età media alla diagnosi

Incidenza dal 01/01/1996 (agg. 31/12/2025)

	M	F	totale
<i>Casi incidenti</i>	2.748	1.041	3.789
<i>Età media</i>	72,7 ± 10,3	73,2 ± 11,5	72,8 ± 10,6
<i>Range</i>	17 → 95	18 → 97	17 → 97

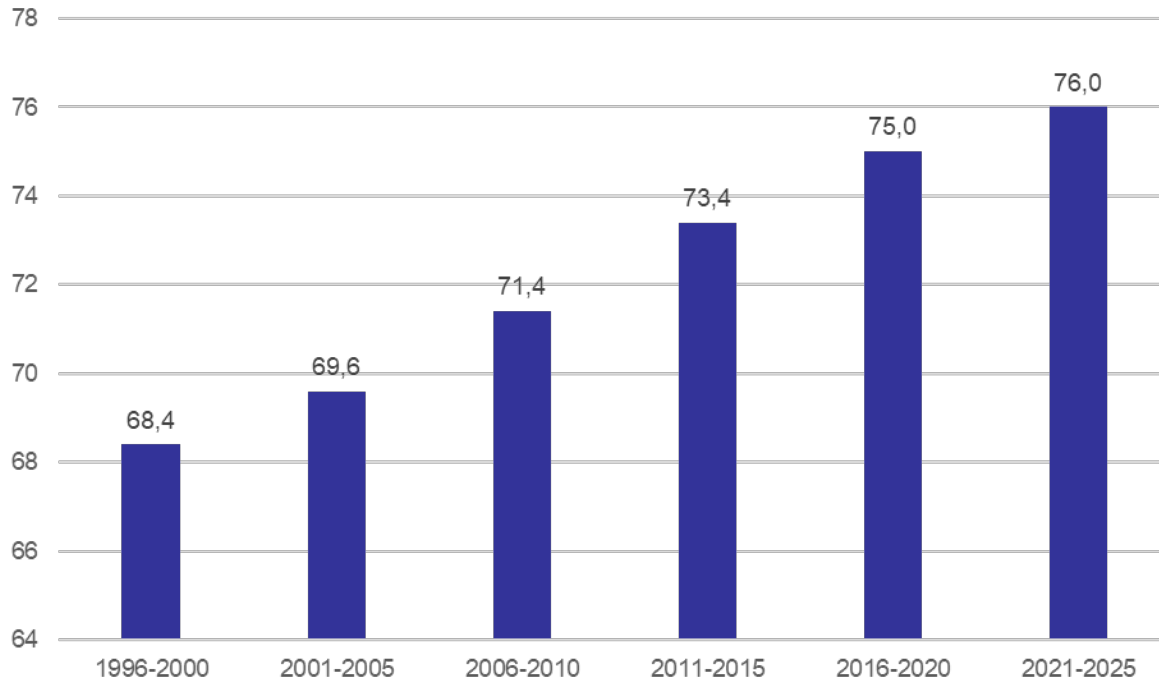
MESOTELIOMA MALIGNO

Età media alla diagnosi

	Casi	Età media
1996 - 2000	395	68,4
2001 - 2005	553	69,6
2006 - 2010	606	71,4
2011 - 2015	746	73,4
2016 - 2020	769	75,0
2021 - 2024	720	76,0

$p < 0,05$

Età media alla diagnosi



MESOTELIOMA MALIGNO

Distribuzione esposizione

Esposizione amianto	M	%	F	%	Tot.	%
E. PROFESSIONALE (certa, probabile, possibile)	2.019	84,2	292	34,7	2.311	71,4
E. FAMILIARE	21	0,9	174	20,7	195	6,0
E. AMBIENTALE	38	1,6	36	4,3	74	2,3
E. EXTRA LAVORATIVA	23	1,0	24	2,9	47	1,5
E. IMPROBABILE	59	2,5	85	10,1	144	4,4
E. IGNOTA	235	9,8	230	27,3	465	14,4
TOT. CASI DEFINITI	2.395	100,0	841	100,0	3.236	100,0
E. NON CLASSIFICABILE	188	6,8	133	12,8	321	8,5
E. AMBIENTALE	165	6,0	67	6,4	232	6,1
E. AMBIENTALE	2.748		1.041		3.789	

MESOTELIOMA MALIGNO

Esposizione professionale

SETTORI di ATTIVITA' ECONOMICA	M	F	Tot.	%
<i>Costruzioni edili</i>	320	1	321	13,9
<i>Costruzione/rip.ne rotabili ferroviari</i>	221	3	224	9,7
<i>Industria metalmeccanica</i>	190	14	204	8,8
<i>Zuccherifici/altre industrie alimentari</i>	137	48	185	8,0
<i>Produzione manufatti cemento/amianto</i>	114	34	148	6,4
<i>Fabbr. prodotti chimici/mat. Plastiche</i>	115	8	123	5,3
<i>Lavori completamento edifici</i>	111	2	113	4,9
<i>Fabbricazione vetro ceramica gomma</i>	75	28	103	4,5
<i>Fabb.ne/rip.ne Veicoli (no treni e navi)</i>	92	8	100	4,4
<i>Trasporti</i>	90	4	94	4,1
<i>Fabb.ne/Lav.ne prodotti metallici</i>	78	6	84	3,7
<i>Commercio</i>	52	11	63	2,7
<i>Industria tessile</i>	42	21	63	2,7
<i>Prod.ne en. elettrica, gas, acqua</i>	58	-	58	2,5
<i>Servizi sociali/Attività ricreative/Sanità</i>	25	24	49	2,1
<i>Altro</i>	299	80	379	16,3
Totale	2.019	292	2.311	100,0

MESOTELIOMA MALIGNO

Distribuzione esposizione – Prov BO

Esposizione amianto	M	%	F	%	Tot.	%
E. PROFESSIONALE (certa, probabile, possibile)	448	80,5	59	30,2	507	67,5
E. FAMILIARE	6	1,1	43	22,1	49	6,5
E. AMBIENTALE	15	2,7	9	4,6	24	3,2
E. EXTRA LAVORATIVA	5	0,9	3	1,5	8	1,1
E. IMPROBABILE	20	3,6	20	10,3	40	5,3
E. IGNOTA	62	11,2	61	31,3	123	16,4
TOT. CASI DEFINITI	556	100,0	195	100,0	751	100,0
E. NON CLASSIFICABILE	29	4,8	20	9,0	49	5,5
E. DA DEFINIRE	19	100,0	7	100,0	26	100,0
	604	100,0	222	100,0	826	100,0

MESOTELIOMA MALIGNO

Esposizione professionale – Prov BO

SETTORI di ATTIVITA' ECONOMICA	M	F	Tot.	%
<i>Costruzione/rip.ne rotabili ferroviari</i>	131	2	133	26,2
<i>Costruzioni edili</i>	50	-	50	9,9
<i>Industria metalmeccanica</i>	40	4	44	8,7
<i>Fabb.ne/rip.ne Veicoli (no treni e navi)</i>	27	4	31	6,1
<i>Zuccherifici/altre industrie alimentari</i>	24	6	30	5,9
<i>Trasporti</i>	25	2	27	5,3
<i>Lavori completamento edifici</i>	23	1	24	4,7
<i>Commercio</i>	12	4	16	3,2
<i>Fabbr. prodotti chimici/mat. Plastiche</i>	12	3	15	3,0
<i>Fabb.ne/Lav.ne prodotti metallici</i>	13	2	15	3,0
<i>Difesa nazionale</i>	13	1	14	2,8
<i>Fabbricazione vetro ceramica gomma</i>	11	1	12	2,4
<i>Agricoltura/allevamento animali</i>	5	7	12	2,4
<i>Altre industrie manifatturiere</i>	10	1	11	2,2
<i>Servizi sociali/Attività ricreative/Sanità</i>	5	5	10	2,0
<i>Altro</i>	47	16	63	12,2
Totale	448	59	507	100,0

Ambulatori ex esposti amianto

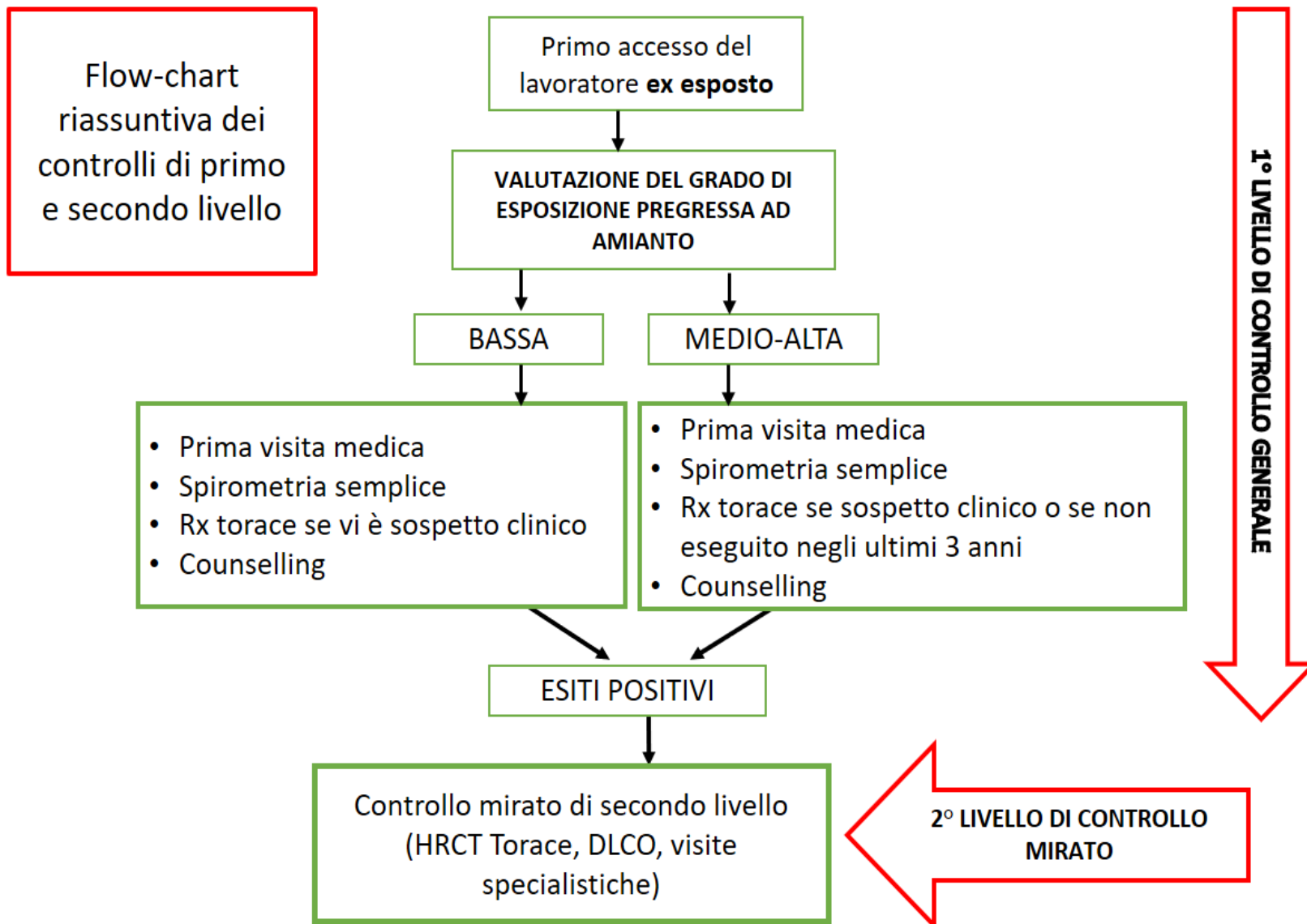
(Delibera RER n. 1410 del 03/09/2018)



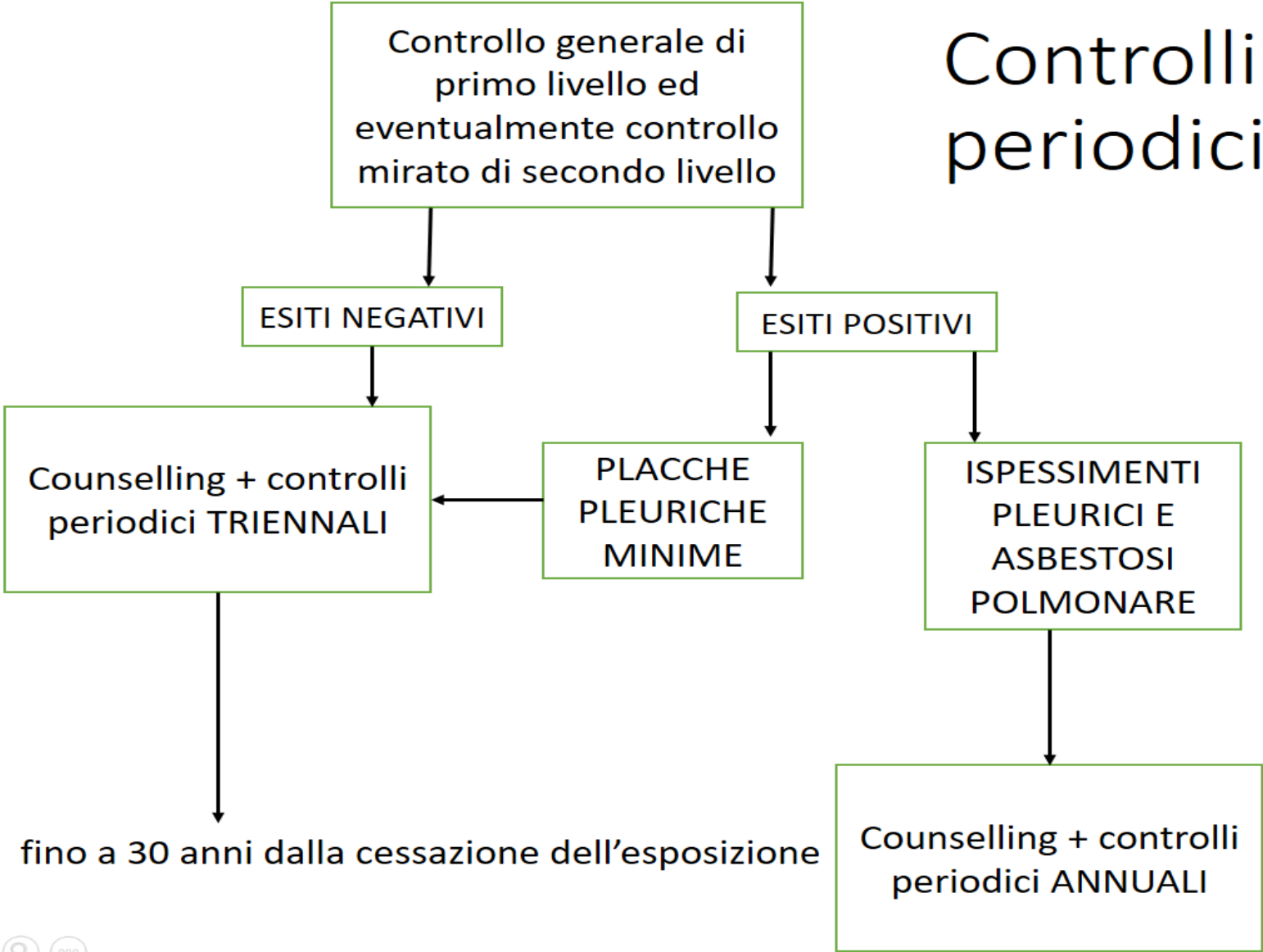
- Sono **punti di assistenza informativa e sanitaria**, disciplinati da uno specifico **Protocollo**, finalizzati alla **prevenzione e al contenimento** delle possibili patologie amianto-correlate legate alla *pregressa esposizione lavorativa*.
- Dedicato a **lavoratori ex esposti amianto** residenti in Regione Emilia-Romagna.
- Presenti in tutte le Aziende USL della Regione (presso **UO/Servizi P.S.A.L.**), nella rete delle case di comunità (Delibera RE-R num. 1320 del 01/07/2024).
- **Accesso diretto** in totale **esenzione di spese**.



Protocollo sanitario



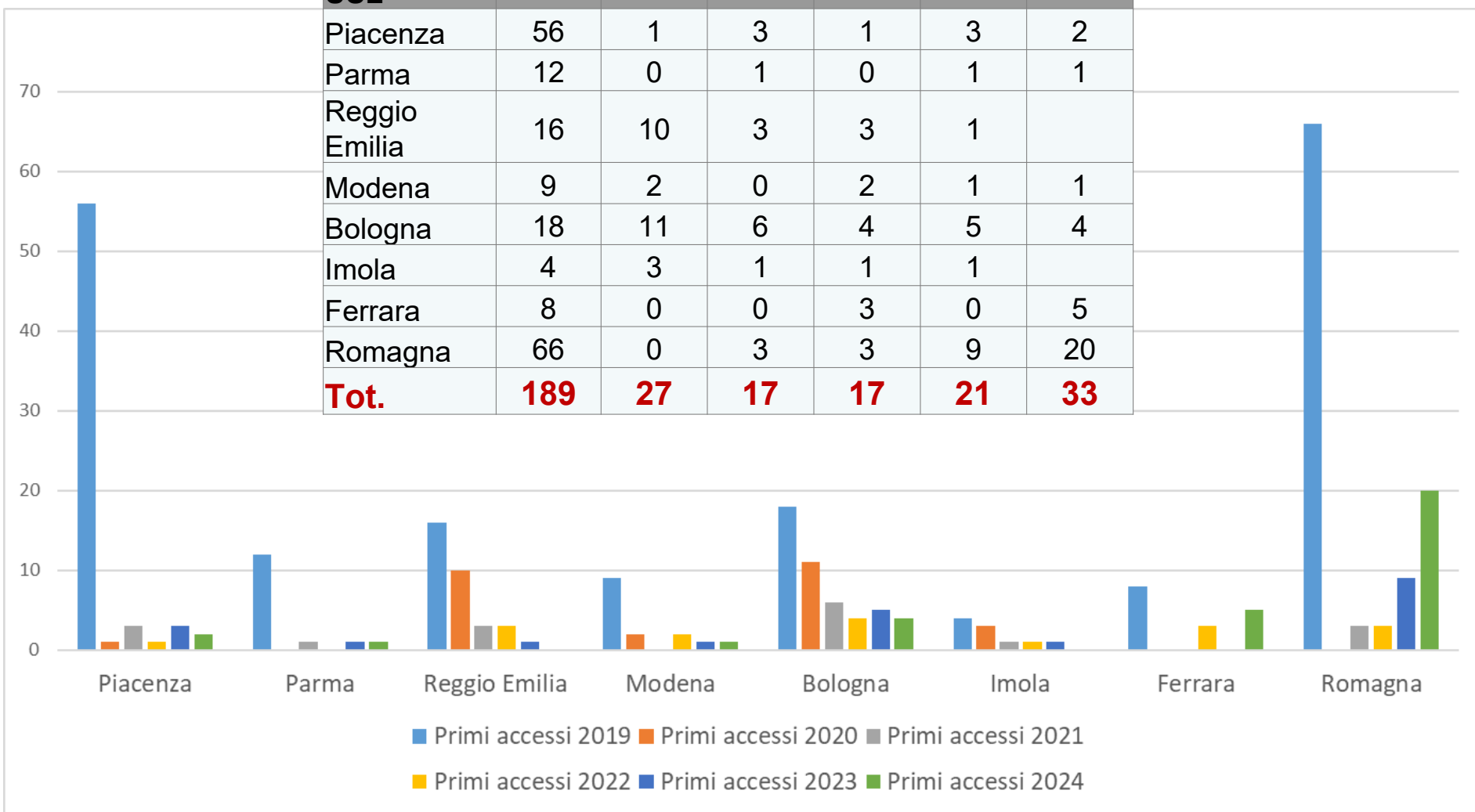
Controlli periodici



Controlli periodici

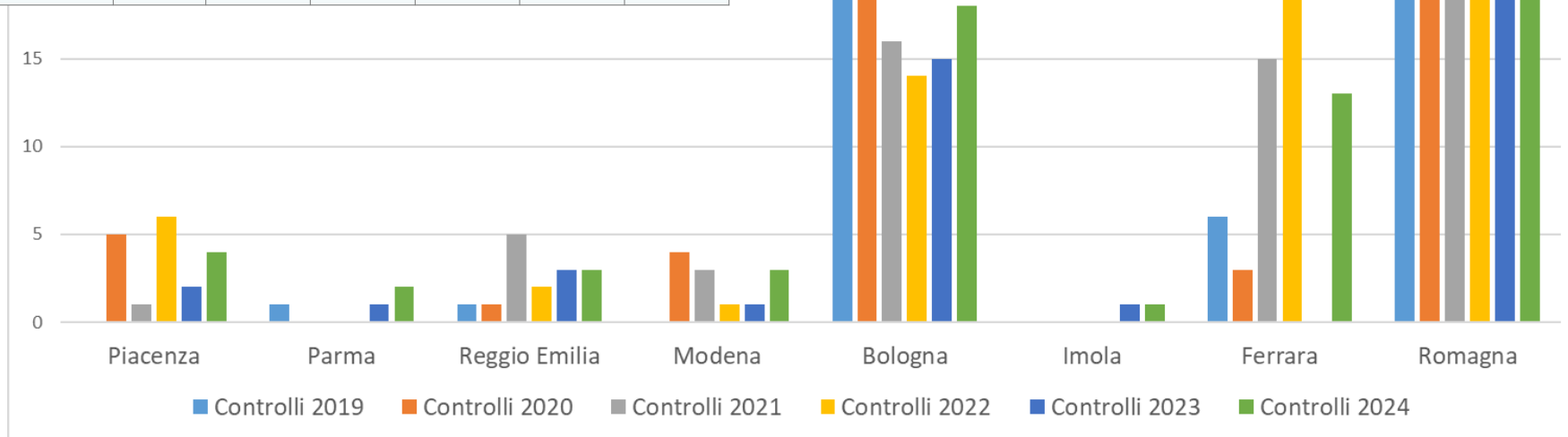
Primi accessi (2019-2024)

Azienda USL	Primi accessi					
	2019	2020	2021	2022	2023	2024
Piacenza	56	1	3	1	3	2
Parma	12	0	1	0	1	1
Reggio Emilia	16	10	3	3	1	
Modena	9	2	0	2	1	1
Bologna	18	11	6	4	5	4
Imola	4	3	1	1	1	
Ferrara	8	0	0	3	0	5
Romagna	66	0	3	3	9	20
Tot.	189	27	17	17	21	33



Controlli periodici (2019-2024)

	Controlli					
Azienda USL	2019	2020	2021	2022	2023	2024
Piacenza	0	5	1	6	2	4
Parma	1	0	0	0	1	2
Reggio E.	1	1	5	2	3	3
Modena	0	4	3	1	1	3
Bologna	23	35	16	14	15	18
Imola	0	0	0	0	1	1
Ferrara	6	3	15	23	0	13
Romagna	40	29	42	36	22	40
Tot.	71	77	82	82	45	84



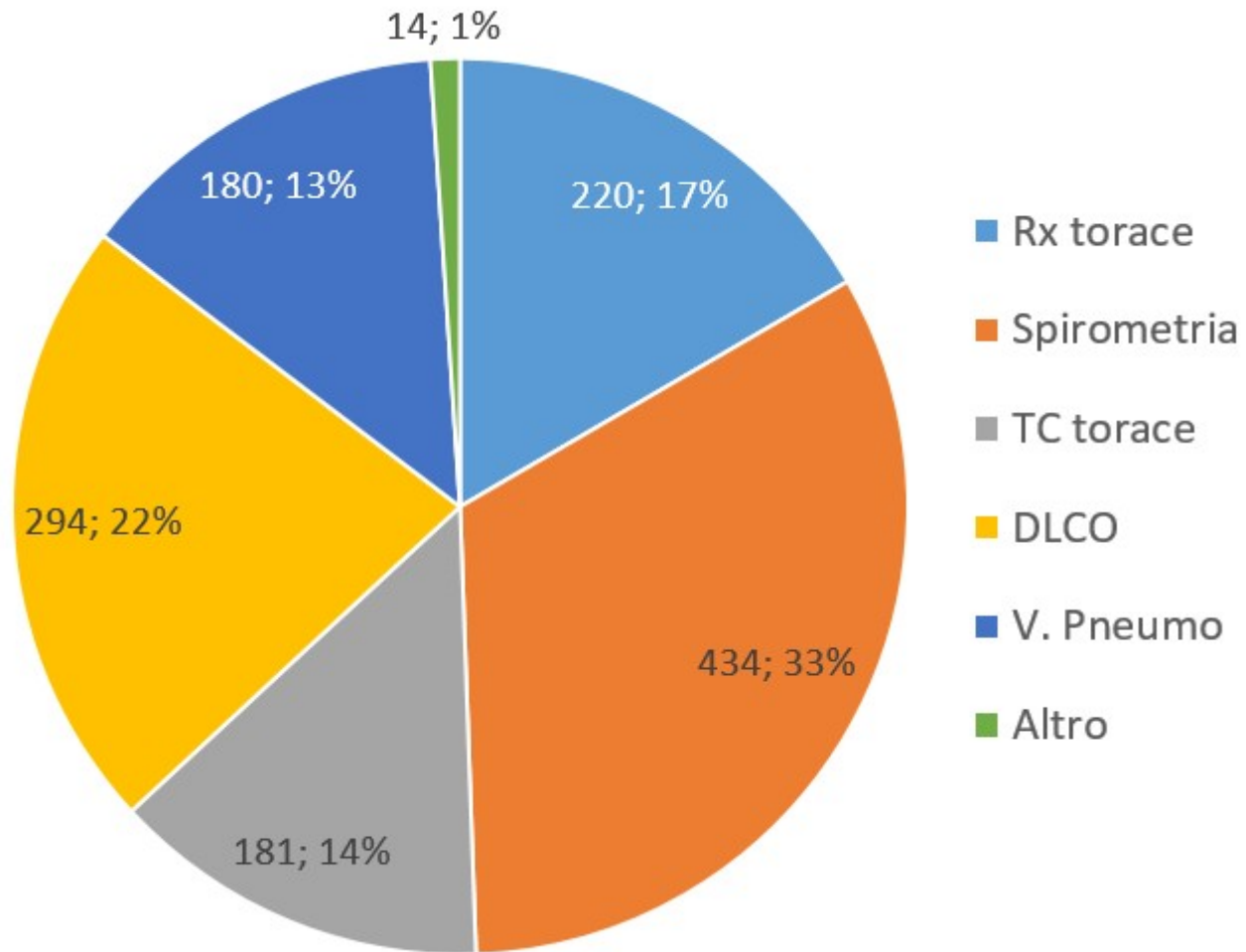
Visite 2025 *(aggiornato a novembre)*

AUSL	Prime Visite (Totale)	Prime Visite (Accesso Spontaneo)	Visite Periodiche
Piacenza	0	0	6
Parma	0	0	0
Reggio Emilia	0	0	5
AUSL di Modena	1	1	1
Bologna	70	5	87
Ausl Imola	0	0	0
Ferrara	1	1	25
AUSL Romagna: Ravenna	11	11	24
AUSL Romagna: Forlì-Cesena	1	1	3
AUSL Romagna: Rimini	1	1	3
Totale	85	20	154

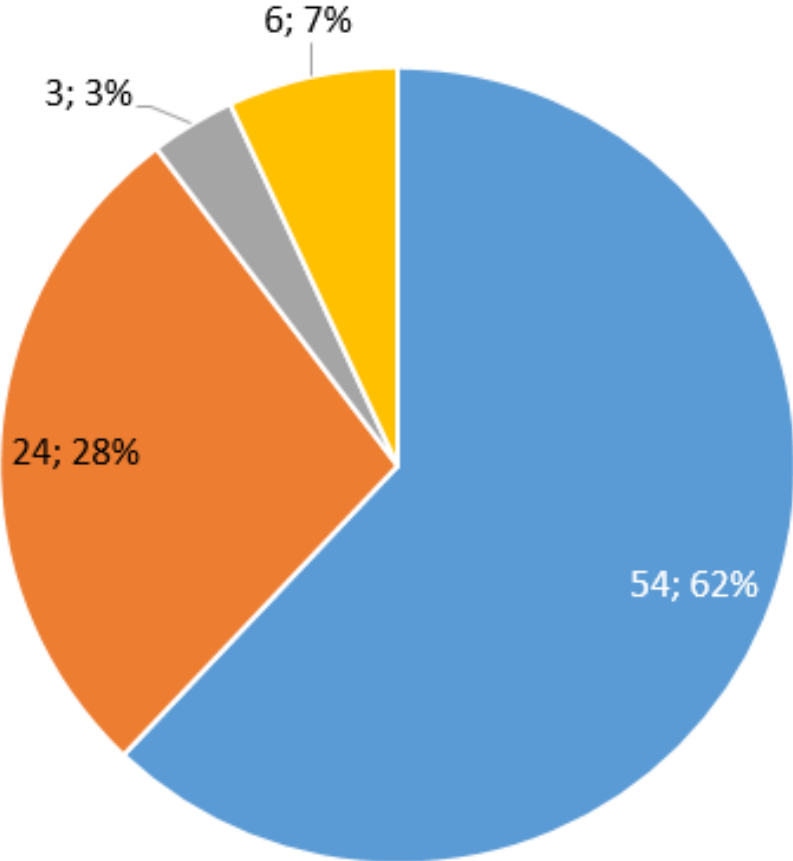
Visite 2025 *(aggiornato a novembre)*

AUSL	Prime Visite (Totale)	Prime Visite (Accesso Spontaneo)	Visite Periodiche
Piacenza	0	0	6
Parma	0	0	0
Reggio Emilia	0	0	5
AUSL di Modena	1	1	1
Bologna	70	5	87
Ausl Imola	0	0	0
Ferrara	1	1	25
AUSL Romagna: Ravenna	11	11	24
AUSL Romagna: Forlì-Cesena	1	1	3
AUSL Romagna: Rimini	1	1	3
Totale	85	20	154

Tipologia accertamenti (RER 2019-2024)



Prime segnalazioni/aggravamenti INAIL (2019-2024)



- Placche
- Asbestosi
- Neoplasia polmonare
- Mesotelioma pleura

Passaparola....



Grazie