



MET.I 2024

11 OTTOBRE

FONDAZIONE IRCCS CA' GRANDA
OSPEDALE MAGGIORE POLICLINICO
Aula Magna Mangiagalli

MILANO, Via della Commenda 12

Responsabile Scientifico: **Federica Grosso**

Con il patrocinio di



Fondazione IRCCS Ca' Granda
Ospedale Maggiore Policlinico

Sistema Socio Sanitario



Regione
Lombardia



Fondazione IRCCS
Istituto Nazionale dei Tumori

Sistema Socio Sanitario



Regione
Lombardia



ASSOCIAZIONE ITALIANA
DONNE MEDICO



ASSOCIAZIONE
ITALIANA
ONCOLOGIA
MEDICA



AOUAL
Azienda Ospedaliero-Universitaria
di ALESSANDRIA



Collegio Italiano dei Primari Oncologi
Medici Ospedalieri



UNIVERSITÀ
DEGLI STUDI
DI PADOVA



SOCIETÀ ITALIANA DI CANCEROLOGIA

Women for Oncology Italy

COMITATO SCIENTIFICO

*Giovanni L. Ceresoli,
Laura Abate-Daga,
Federica Grosso,
Giuseppe Lo Russo,
Giulia Pasello,
Lorenzo Rosso,
Paolo A. Zucali.*

Il mesotelioma pleurico è una patologia legata all'esposizione professionale od ambientale ad amianto, la sua incidenza è ancora in aumento nonostante il suo principale agente causale sia stato bandito diversi decenni fa. Il comportamento aggressivo di questa patologia e la scarsità di innovazioni terapeutiche lo rendono ancora un tumore ad elevata mortalità, con un corredo sintomatologico che impatta notevolmente sulla qualità di vita dei pazienti affetti.

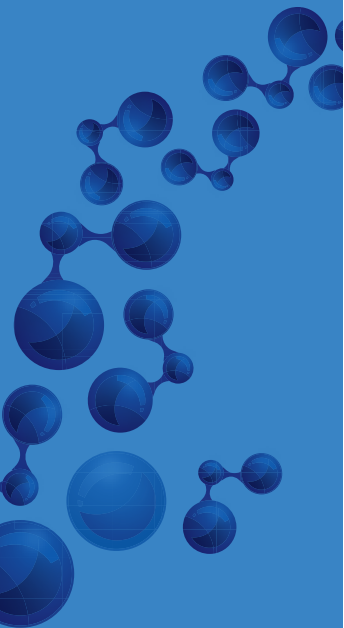
Il nostro Paese assiste ogni anno alla diagnosi di circa 1.500 nuovi casi, con una distribuzione della segnalazione dei casi per il riconoscimento della natura professionale agli Enti competenti ancora eterogenea e ottimizzabile. La scarsità di certezze terapeutiche e la rarità della patologia comporta una complessa gestione terapeutica e rilevanti problematiche sociali e psicologiche nella comunità dei pazienti affetti.

La necessità di sensibilizzare in modo corretto la popolazione sul mesotelioma della pleura, la grande necessità di accrescere le conoscenze sulla biologia e le impronte di questo tumore e la necessità di diagnosi accurate e cure innovative accessibili in modo omogeneo sul territorio, rimangono tra le principali necessità cliniche irrisolte ancor oggi. Negli ultimi anni, la ricerca clinica ha contribuito all'introduzione di nuove opzioni terapeutiche quali l'immunoterapia e continuerà a ricercare nuove strategie terapeutiche attraverso gli studi clinici e traslazionali.

Un approccio olistico alla patologia attraverso l'integrazione di un adeguato supporto nutrizionale e psicologico, così come l'empowerment dei pazienti e dei caregiver rimangono aspetti prioritari su cui clinici, ricercatori e associazione pazienti stanno lavorando. Con l'obiettivo di rispondere a queste necessità irrisolte, è nato MET.I (MEsothelioma Team Italy), che ha tra gli obiettivi principali la promozione della ricerca, l'identificazione degli appropriati percorsi diagnostico-terapeutici e la creazione di un dataset su scala nazionale.

La composizione multidisciplinare di questo network e la stretta relazione con TUTOR, associazione pazienti affetti da tumori toracici rari, emergerà nel corso del primo evento nazionale organizzato a Milano il giorno 11 ottobre.

Durante questa giornata saranno affrontate diverse tematiche di interesse clinico, scientifico e sociale, con uno spazio dedicato ai protagonisti di questo progetto: i pazienti.



PROGRAMMA

10.00 Saluti e introduzione all'evento *Laura Abate-Daga; Federica Grosso; Lorenzo Rosso*

I SESSIONE *Moderatori: Giuseppe Lo Russo; Paolo Andrea Zucali*

10.30 Epidemiologia delle malattie amianto-correlate: questioni aperte.
Alessandro Marinaccio

10.45 Operatività dei COR sul territorio nazionale: punti di forza e punti di debolezza
Carolina Mensi

11.00 La rete dei patologi: punti fermi e prospettive future *Luisella Righi*

11.15 Discussione

11.30 **LETTURA IN MEMORIA DI GIULIO ROSSI:**

“Present and future of translational research of pleural mesothelioma”

Introduce: Fiorella Calabrese

Speaker: Francoise Galateau Salle

II SESSIONE *Moderatori: Giovanni Luca Ceresoli; Federico Rea; Marta Scorsetti*

12.15 Trattamento: stato dell'arte e aree oscure *Luana Calabrò*

12.30 Trial clinici in Italia e prospettive future *Paolo Bironzo*

12.45 Discussione

13.00 LUNCH

III SESSIONE *Moderatori: Ivano Caponigro; Federica Grosso; Elisa Roca*

14.00 Fondazione Buzzi Unicem: chi siamo, cosa possiamo fare insieme *Fausto Chilo'*

14.15 Come coinvolgere le istituzioni concretamente *Renato Balduzzi*

14.30 Focus sui risvolti psicologici sui pazienti e famigliari *Michela Bonafede*

14.45 Aspettative di pazienti, famigliari, associazioni *Ivano Caponigro;*
Susanna Leto Di Priolo

15.00 I messaggi ricevuti e la Tavola Rotonda delle associazioni di pazienti e dei famigliari delle vittime dell'amianto: come supportare al meglio e concretamente MET.I. *Giuliana Busto; Andrea Caselli; Daniela Degiovanni; Giuseppe D' Ercole; Cristina Destro; Cinzia Manzoni; Dino Pappalardo; Rosanna Tosato*

IV SESSIONE *Moderatori: Giulia Pasello; Lorenzo Rosso*

15.45 Update WG

- Dataset *Alessandra Binazzi; Monica Ganzinelli*
- Ricerca *Luigi Cerbone; Mario Occhipinti*
- Fundraising *Giulia Pasello; Federica Pezzuto*
- Appropriatelyzza dei percorsi di diagnosi e cura *Lorenzo Rosso; Marta Scorsetti*

16.45 Tavola Rotonda dei membri dello steering committee di MET.I: dove siamo e dove vogliamo arrivare *Emanuela Barisione; Luana Calabrò; Annamaria Catino; Giovanni Luca Ceresoli; Laura Evangelista; Federica Grosso; Giuseppe Lo Russo; Alessandro Marinaccio; Giulia Pasello; Carmine Pinto; Federico Rea; Luisella Righi; Elisa Roca; Marta Scorsetti; Hector Josè Soto Parra; Paolo Andrea Zucali*

17.15 Conclusioni e saluti *Laura Abate-Daga; Paolo Andrea Zucali*

FACULTY

COGNOME

CITTÀ

ABATE-DAGA L.	Milano
BALDUZZI R.	Alessandria
BARISONE E.	Genova
BINAZZI A.	Roma
BIRONZO P.	Torino
BONAFEDE M.	Roma
BUSTO G.	Casale Monferrato (AL)
CALABRESE F.	Padova
CALABRÒ L.	Ferrara
CAPONIGRO I.	Milano
CASELLI A.	Bologna
CATINO A.	Bari
CERBONE L.	Alessandria
CERESOLI G.L.	Bergamo
CHILO' F.	Casale Monferrato (AL)
DEGIOVANNI D.	Casale Monferrato (AL)
D'ERCOLE G.	Roma
DESTRO C.	Torino
EVANGELISTA L.	Milano
GALATEAU SALLE F.	Lione
GANZINELLI M.	Milano
GROSSO F.	Alessandria
LETO DI PRIOLO S.	Milano
LO RUSSO G.	Milano
MANZONI C.	Lecco
MARINACCIO A.	Roma
MENSI C.	Milano
OCCHIPINTI M.	Milano
PAPPALARDO D.	Catania
PASELLO G.	Padova
PEZZUTO F.	Padova
PINTO C.	Reggio Emilia
REA F.	Padova
RIGHI L.	Torino
ROCA E.	Peschiera d/G (VR)
ROSSO L.	Milano
SCORSETTI M.	Milano
SOTO PARRA H.J.	Catania
TOSATO R.	Padova
ZUCALI P.A.	Milano

ACCREDITAMENTO ECM

Provider: ZEROSEICONGRESSI srl n. 1194

La partecipazione al Corso (id 424706), previa verifica della presenza e del superamento del test di valutazione ECM, dà diritto a n° 4 crediti formativi nell'ambito del programma di Educazione Continua in Medicina.

L'evento è accreditato per le seguenti figure professionali:

- Biologo
- Farmacista
- Fisioterapista
- Infermiere
- Medico Chirurgo specialista in: Allergologia ed Immunologia Clinica; Cardiologia; Ematologia; Endocrinologia; Genetica Medica; Malattie dell'Apparato Respiratorio; Medicina Interna; Oncologia; Radioterapia; Cardiocirurgia; Chirurgia Generale; Chirurgia Toracica; Chirurgia Vascolare; Anatomia Patologica; Anestesia e Rianimazione; Farmacologia e Tossicologia Clinica; Laboratorio di Genetica Medica; Medicina Legale; Medicina Nucleare; Patologia Clinica (Laboratorio di Analisi Chimico-Cliniche e Microbiologia); Radiodiagnostica; Medicina del Lavoro e Sicurezza degli Ambienti di Lavoro; Medicina Generale (Medici di Famiglia); Continuità Assistenziale; Psicoterapia; Cure Palliative; Epidemiologia
- Psicologo
- Tecnico Sanitario Laboratorio Biomedico

- ✓ A tutti i partecipanti verrà rilasciato un Attestato di Partecipazione.
- ✓ L'evento è gratuito e a numero chiuso.
- ✓ Per iscriversi è necessario compilare il form che trovate sul sito: www.zeroseicongressi.it > Sezione "Congressi&Eventi"

Con il contributo non condizionante di

AstraZeneca

Bristol Myers Squibb®

MSD novocure®

REDAX®
MEDICAL DEVICES

06
congressi

Segreteria organizzativa:

Zeroseicongressi S.r.l. | Via Benaco, 15 - 00199 Roma
www.zeroseicongressi.it | info@zeroseicongressi.it
 Tel. +39 06 8416681 - Fax +39 06 85352882